

# BRICKLESS CENTRE 2010

## PSYKISKE "OVERGANGE" I FORBINDELSE MED SOMATISK FUNKTIONSNEDSÆTTELSE

Hvordan sikrer vi, som fagpersoner, en glidende overgang og sammenhæng for brugeren, når brugeren oplever et skift i sin egen rolle som følge af funktionsnedsættelse?

John Marquardt cand. psych. aut.  
RehabiliteringsCenter for Muskelsvind  
joma@rcfm.dk

# Fagpersoner: Etik, forståelse og handling

- ▣ Et etisk holdningsmæssigt plan (kompensation, selvbestemmelse, stillingtagen)
- ▣ Et forståelses- og fortolkningsmæssig plan (funktionelt og dynamisk perspektiv)
- ▣ Et handlingsmæssigt plan (vidensformidler, lods og sparringspartner)

# Et funktionelt, dynamisk relations- perspektiv på handicaps (WHO, ICF)

- ▣ Kropslige funktioner
- ▣ Aktiviteter
- ▣ Deltagelse

# Målet: En personlighed "uden" HANDICAPS?

- ▣ Læring, udvikling og håndtering af livet med forskellige handicaps på forskellige felter og i forskellige rammer
- ▣ Sikrer vi (som fagpersoner)?
- ▣ Glidende overgange?
- ▣ Sammenhæng for brugeren?

# Rumme, forstå og håndtere

- ▣ Hjælp forældrene til at kunne rumme deres egne følelser og til at kunne håndtere disse
- ▣ Hjælp forældrene til at kunne rumme barnets følelser og til at kunne håndtere disse
- ▣ Hjælp forældrene til at kunne støtte barnet i at kunne rumme egne følelser og at kunne håndtere disse

# Tabsoplevelser

- ▣ Fra uafhængig til afhængig af hjælpemiddel
- ▣ Fra uafhængig til afhængig af hjælp
- ▣ Fra en aldersbetinget "ramme" til en anden
- ▣ Fra at være gående til at være siddende
- ▣ Fra at andre tager stilling til selv at skulle tage stilling
- ▣ Fra at andre har ansvaret til selv at have ansvaret
- ▣ Fra at bo sammen til at bo alene

# Identitet

(barstolen set fra oven)



# Har jeg accepteret (mit/et) handicap?

- ▣ At erkende
- ▣ At acceptere
  
- ▣ Benægtelse
- ▣ Undgåelse
  
- ▣ At sige farvel
- ▣ At komme tilstede

# Fortid, nutid og fremtid?

Venteværelse  
En dag ad gangen

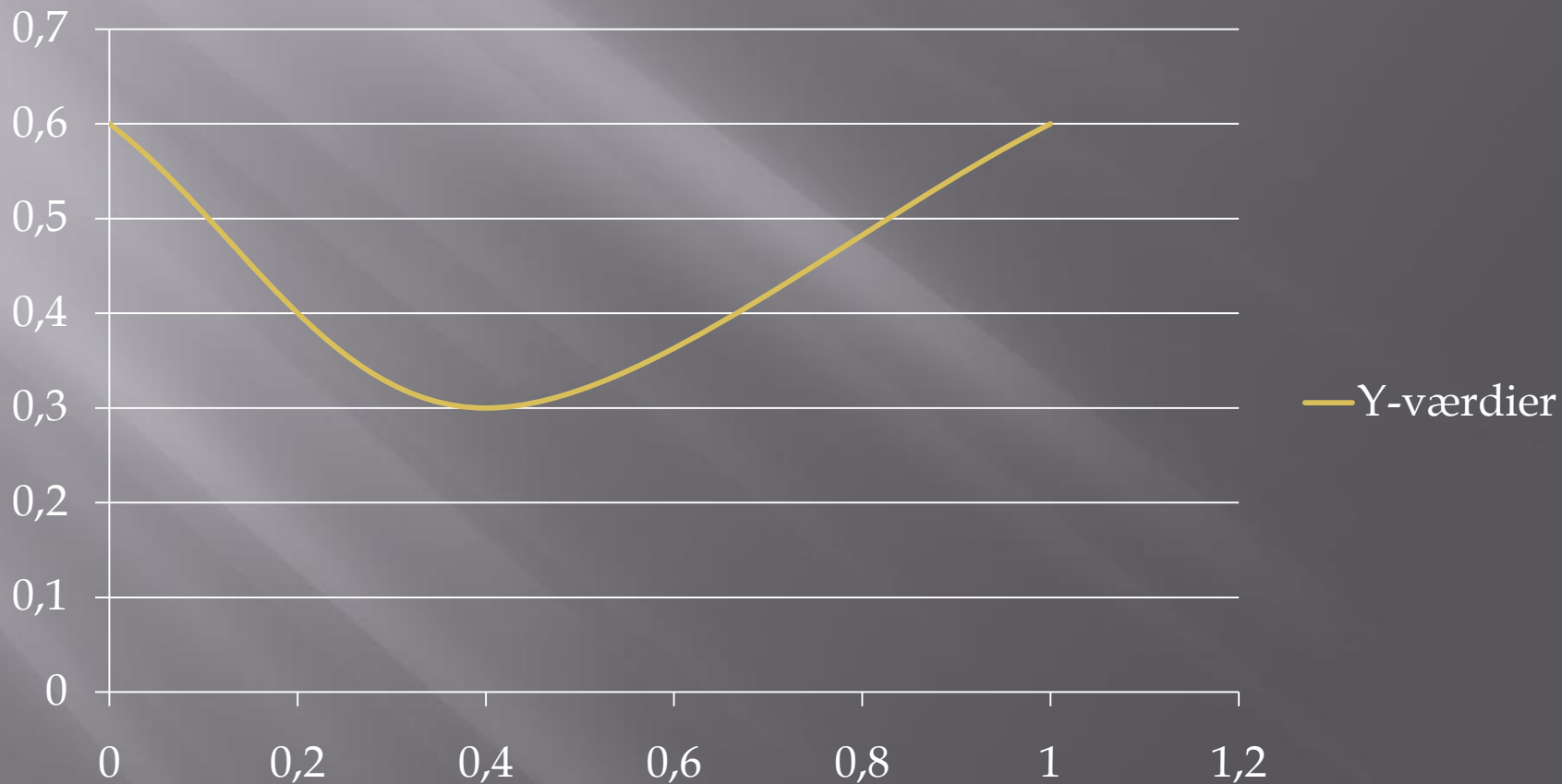
Fortid  
følelser

Nutid  
tanker

Fremtid?

# Forandringer og funktion

Y-værdier



# Beskrivelse-forståelse-handling

- ▣ Medvirk til en beskrivelse af funktionsnedsættelsen
- ▣ Medvirk til udarbejdelse af en funktionel og dynamisk forståelse af personens funktionsnedsættelse og personens håndtering af denne
- ▣ Hjælp personen til at præcisere sine funktionsmuligheder
- ▣ Giv plads til personens modstandsreaktioner
- ▣ Undersøg personens motivation til forandring

# En støtte/sparringsmodel

1. Følelser (forstærke, "læsse af", afreagere, rumme)
2. Tanker (adskille, konkretisere, skræmmebilleder, dynamisk cirkulær årsager og virknings- analyser)
3. Handlinger (egne løsningsforslag, alternativer, konsekvens vurderinger)

# Motivation til forandring

- ▣ Personen ønsker at ændre sin situation
- ▣ Personen mener, at det skal ske nu
- ▣ Personen tror på, at hun kan klare det